

TYT

120 SORU
165 DK

AYT

160 SORU
180 DK

DİL

80 SORU
120 DK

TYT Puan türü üniversiteye geçiş için kullanılması şart olan puan türüdür. Ön lisans programlarının tercihinde ve yetenek sınavıyla alan programlarda kullanılır.

AYT puanı lisans programlarını tercih edebilmek için kullanılır.

SIRALAMA BARAJLARI

TIP	50.000
ECZACILIK	100.000
MİMARLIK	250.000
MÜHENDİSLİK	300.000
DİŞ HEKİMLİÇİ	80.000
HUKUK	125.000
ÖĞRETMENLİK	300.000
Özel Yetenek Öğret.	800.000

TYT SORU SAYILARI

TÜRKÇE 40 SORU
MATEMATİK 40 SORU

SOSYAL BİLİMLER 20 SORU
*Tarih 5
*Coğrafya 5
*Felsefe 5
*Din K. 5

FEN BİLİMLER 20 SORU
*Fizik 7
*Kimya 7
*Biyoloji 6

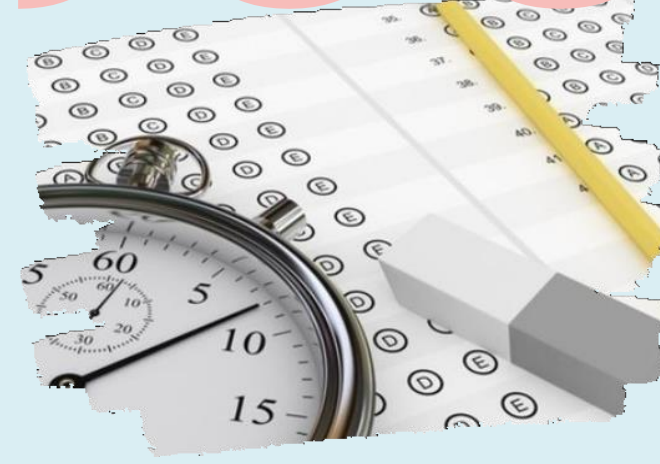
AYT SORU SAYILARI

TÜRK DİLİ VE EDEBİYATI-SOSYAL
BİLİMLER 1 40 SORU

MATEMATİK 40 SORU

SOSYAL BİLİMLER 2 40 SORU

FEN BİLİMLERİ 40 SORU



YKS BROŞÜRÜ



ESKİL AİHL REHBERLİK SERVİSİ

OKUL PUANI HESAPLANMASI

SÖZEL PUAN

TYT %40
TÜRK DİLİ EDEBİYAT-
SOSYAL BİLİMLER 1 %30
SOSYAL BİLİMLER 2
%30

Ortaöğretim Başarı Puanının hesaplanması, öğrencinin lise diploma puanına göre yapılmaktadır.

OBP hesaplamasının kısa yolu, öğrencinin diploma notu ile 0,6'nın çarpılmasıdır. Elde edilen sonuç eklenecek puanı verir.

Örneğin; diploma notu 90 olan öğrenciye bu durumda $90 \times 0,6 = 54$ OBP eklenecek demektir

EŞİT AÇIRLIK PUAN

TYT %40
MATEMATİK %30

TÜRK DİLİ EDEBİYAT-
SOSYAL BİLİMLER 1
%30

SAYISAL PUAN

TYT %40
MATEMATİK %30
FEN BİLİMLERİ %30

OKUL BİRİNCİLİĞİ

Ortaöğretimi birinci olarak bitiren adaylar, tercih yaparken okul birinciliği kontenjanından yararlanabilecekler. Okul birincileri öncelikle genel kontenjan ve daha sonra okul birinciliği kontenjanı göz önünde tutularak yerleştirilecekler.

DİL PUANI

TYT %40
YABANCI DİL TESTİ %60